

# Seminare für Auszubildende und Dual Studierende

Kaufmann/-frau für Versicherungen und Finanzanlagen (IHK)



**BWV**  
Nord



Lernen



Üben

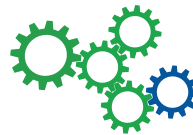


Verstehen

Deine Ausbildung. Dein Norden. Dein Erfolg.

Hamburg. Kiel. Online.

Praxisnah. Regional. Fokussiert.

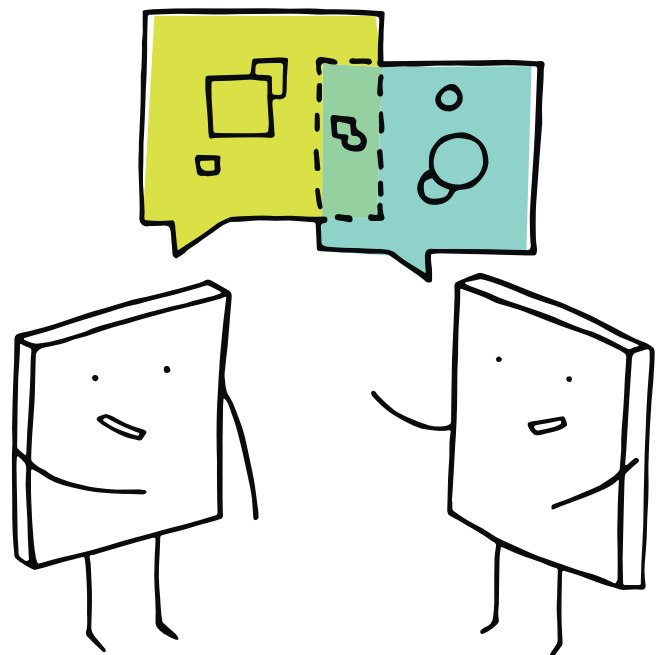


Begleitend zum Berufsschulunterricht unterstützen wir Sie bei der Durchführung des betrieblichen Teils der Dualen Ausbildung sowie Ihre Auszubildenden bei ihren Vorbereitungen auf die IHK-Prüfungen und die berufliche Praxis. Dies erreichen wir durch:

- **Überbetrieblichen Unterricht**, welcher Inhalte aus der Berufsschule und dem Betrieb wiederholt, ergänzt und mit Blick auf die IHK-Prüfungen festigt,
- **Vorbereitungskurse** auf die schriftlichen sowie praktischen IHK-Prüfungen und
- **Seminare für Dual Studierende oder Quereinsteiger**, die ohne den Besuch einer Berufsschule auf die IHK-Prüfungen vorbereitet werden sollen

## Ziele / Nutzen

- Begleitung während der gesamten Ausbildungszeit oder
- Umfassende Vorbereitung auf die Abschlussprüfungen GAP1 und GAP2 sowie die praktischen Prüfungen
- Strukturierte Wiederholung und Festigung aller prüfungsrelevanter Themen
- Üben an IHK-ähnlichen Aufgaben
- Individuelle Unterstützung bei Fragen
- Unterstützung unterschiedlicher Lerntypen durch verschiedene Lehrmethoden
- Ort- und zeitunabhängiges Lernen über Prüfungs.TV
- Abbau von Prüfungsängsten



# Übersicht Kursmodelle

## Überbetrieblicher Unterricht in Hamburg

### Ausbildungsbegleitung für Auszubildende

- Überbetrieblicher Unterricht inkl. Prüfungs.TV für die gesamte Ausbildungszeit
- Alle Kundenbedarfsfelder
  - Selbstlernphasen
  - Unterricht mit Praktikern
  - Selbstüberprüfungen
  - Exkl. Prüfungsvorbereitung

**EUR 1.190,-**

### Ausbildungsbegleitung für Auszubildende „all in“

- Ausbildungsbegleitung für Auszubildende während der gesamten Ausbildungszeit **zuzüglich** Prüfungsvorbereitung inkl. Vorbereitung auf beide schriftlichen sowie auf die praktischen Prüfungen

**EUR 1.890,-**

### Ausbildungsbegleitung für Dual Studierende

- Überbetrieblicher Unterricht inkl. Prüfungs.TV
- Alle Kundenbedarfsfelder
  - Selbstlernphasen
  - Unterricht mit Praktikern
  - Vorbereitung auf GAP1
  - Vorbereitung auf GAP2 inkl. praktische Prüfungen

**EUR 2.600,-**

## Prüfungsvorbereitung in Hamburg, Kiel, Online

### Prüfungsvorbereitung komplett

- Prüfungsvorbereitung inkl.
- Vorbereitung auf GAP1
  - Vorbereitung auf GAP2
  - Vorbereitung auf das FFG inkl. Report-Check
  - Vorbereitung auf das Kundenberatungsgespräch

**EUR 985,-**

### Prüfungsvorbereitung schriftlich

- Vorbereitung auf die schriftlichen Prüfungen GAP1 und GAP2

**EUR 810,-**

### Mdl. Prüfungsvorbereitung Fallbezogenes Fachgespräch

- Report-Check
- Feedbackgespräch zum Report
- Simulation der Prüfung
- Dauer ca. 1,5 Tage

**EUR 210,-**

### Mdl. Prüfungsvorbereitung Kundenberatungsgespräch

- Workshop
- Simulation der Prüfung
- Dauer ca. 1,5 Tage

**EUR 210,-**

### Simulationsprüfung GAP1 + GAP2

- Individuell erstellte Simulationsprüfung
- Korrektur durch Dozenten des BWV Nord
- Rückmeldung innerhalb von 2 Wochen digital

GAP1: **EUR 180,-**

GAP2: **EUR 250,-**

### Intensivtraining Rechnungswesen

- 1 Tag intensives Training
- Betriebliche Kosten- und Leistungsrechnung
  - Steuerungs- und Kontrollprozesse
  - Bilanzkennzahlen
  - Statistische Daten

**EUR 110,-**

